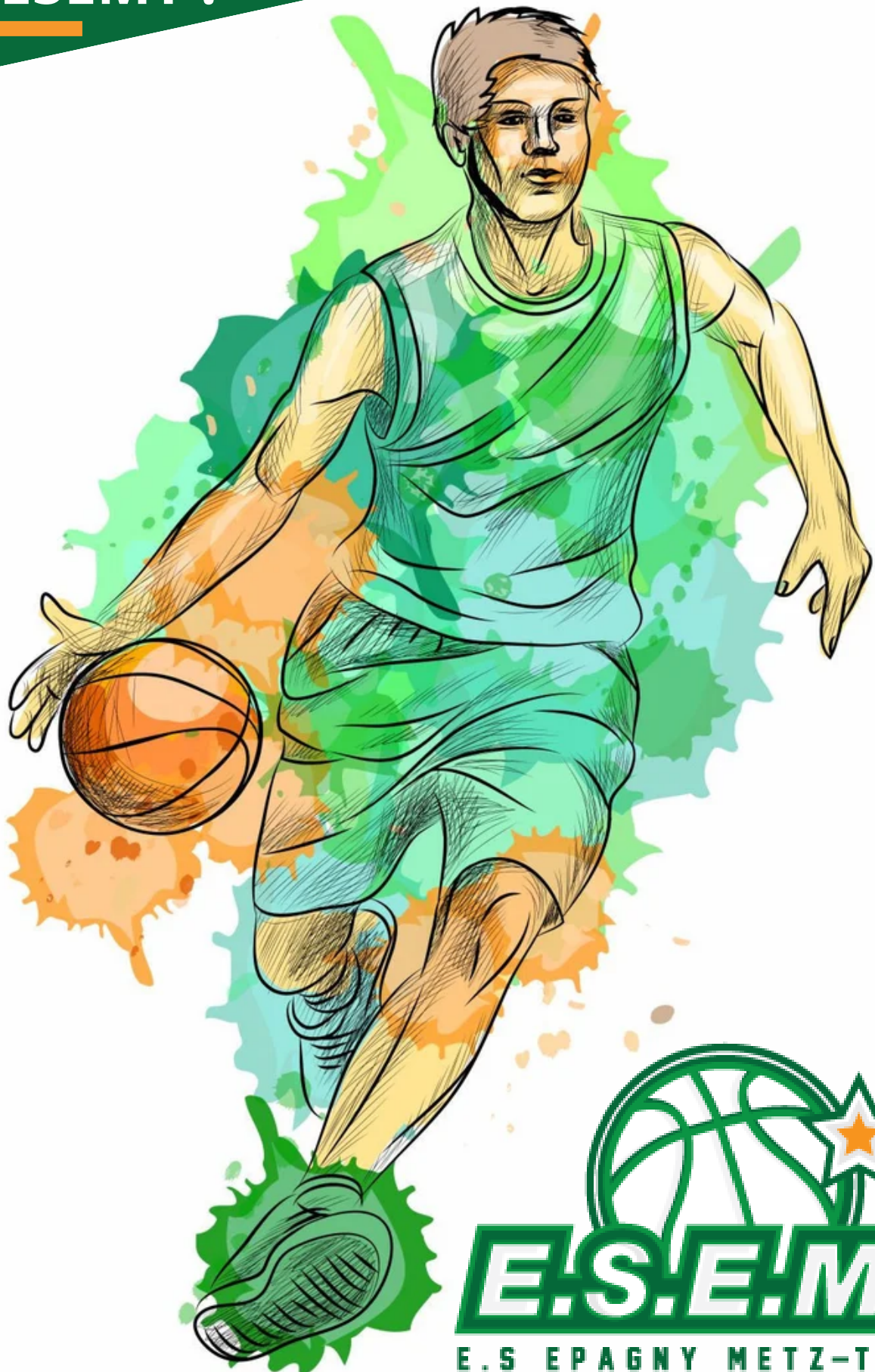


**DEVENEZ PARTENAIRE
DE L'ESEMT !**



CONVIVIALITÉ

ÉDUCATION

PERFORMANCE

RESPECT

LE CLUB



L'Etoile Sportive d'Epagny Metz-Tessy est une association sportive de basketball fondée en 1947 par Marcel Lavorel et ses amis. L'objectif était simple : rassembler toutes les générations autour de la balle orange pour partager des moments de **convivialité**.



Au fil des années, le club s'est grandement développé pour permettre aux filles et garçons de tout âge de pratiquer ce sport. Ainsi, l'ESEMT est devenue petit à petit une école de la vie pour de nombreux enfants. Quand il est enseigné avec les bonnes valeurs et le bon état d'esprit, le basketball est une formidable source d'**éducation**.

Nos joueurs ont à cœur de s'amuser sur les terrains de basket et ils ont rapidement compris que cela nécessitait souvent de bien jouer et de gagner. C'est pour cela que la **performance** est un axe majeur du développement individuel et collectif de l'ESEMT. Le projet du club est de s'inscrire durablement à un niveau régional et de permettre à nos sportifs les plus doués d'avoir les bases pour atteindre des niveaux supérieurs.

Epagny, vainqueur de la coupe de Haute-Savoie



En 2024, l'ESEMT fait partie des 12 plus grands clubs de la région AURA en comptabilisant 390 licenciés et une vingtaine d'équipes. De ce fait, pour le bon fonctionnement du club, il est primordial d'avoir une organisation rigoureuse et une participation sans faille des bénévoles. Ainsi, chaque individu peut s'inscrire dans le projet social de l'association, tant qu'il intervient avec **respect**, il sera toujours le bienvenu !

NOS OBJECTIFS



De développement individuel

- Permettre à tous les joueurs d'atteindre leurs meilleurs niveaux
- Développer les qualités techniques, tactiques et humaines des joueurs
- Former aux rôles d'officiels nécessaires à la pratique du basketball



De développement collectif

- Atteindre le niveau régional dans chaque catégorie
- Permettre à tout le monde de pratiquer le basketball
- Créer une identité de jeu commune et distinctive du club



De développement extrasportif

- Animer la vie de la commune et de ses alentours
- Partager des moments conviviaux et la passion du basketball
- Favoriser le lien social et l'engagement associatif des individus

ÊTRE PARTENAIRE

Gagner en visibilité pour votre entreprise
en vous implantant dans le milieu social et sportif



Plaquettes



Panneaux



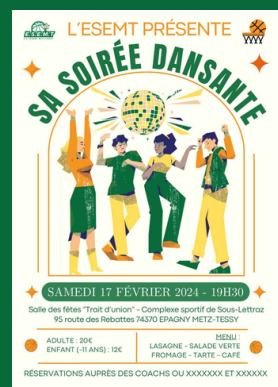
Maillots

N'hésitez pas à nous confier vos idées et besoins en terme de visibilité !

En fonction de votre niveau d'engagement

Participer aux événements du club

pour dynamiser vos collaborateurs autour d'un sport réputé



Financer les besoins de l'association

pour associer votre image à des valeurs fédératrices



Frais d'arbitrage



Cotisation FFBB



Frais de déplacement



Achats pour activités



Charges de personnel

ETAPES DU PARTENARIAT



ESEMT

Nous prenons contact avec vous car nous pensons qu'il y a un intérêt commun à lancer un partenariat

Nous vous proposons des outils de communication au sein de notre club pour mettre en avant votre entreprise

Nous vous mettons à disposition un contrat de mécénat sportif permettant d'officialiser notre partenariat

Nous vous envoyons un Cerfa correspondant à la valeur de votre don et nous rendons visible votre entreprise

PARTENAIRE

1

Vous prenez contact avec nous car vous souhaitez aider le club à atteindre ses objectifs et participer à sa vie

2

Vous nous communiquez le montant du don ou du service que vous êtes prêt à accorder à notre association

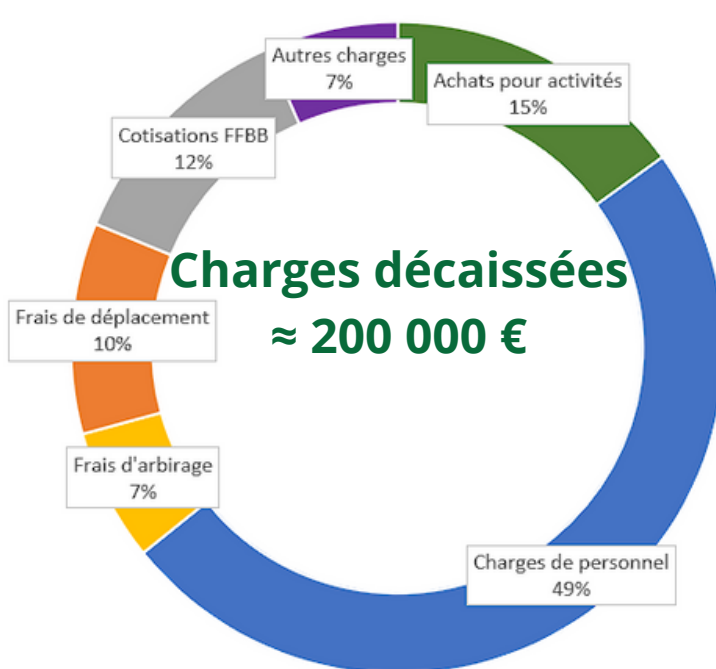
3

Vous remplissez le contrat, vous nous transmettez votre logo et vous respectez vos engagements auprès du club

4

Vous utilisez le Cerfa pour avoir une réduction d'impôt correspondant à 66% de la valeur de votre don

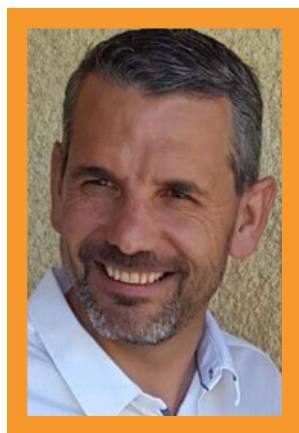
BILAN FINANCIER ESEMT SAISON 2022/2023



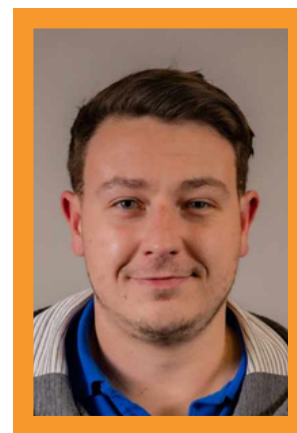
VOS CONTACTS :



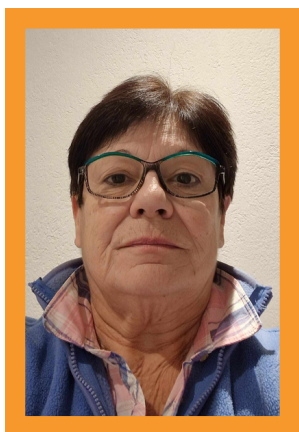
Patrice LAVOREL
Président
06 11 13 26 74
pa.lavorel@gmail.com



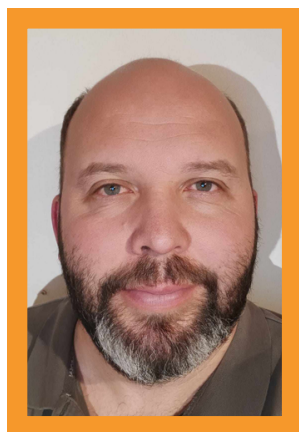
Claude LAVOREL
Trésorier
06 01 23 90 25
claude.lavorel@neuf.fr



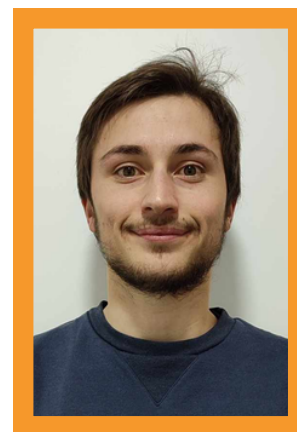
Sylvain AIGON
Salarié
06 64 40 09 45
sylvaina74@gmail.com



Chantal BUTHEAU
Dirigeante
06 15 07 49 28
chantoune74@gmail.com



Alexandre LEVET
Bénévole
06 63 80 44 02
alex74570@yahoo.com



Tanguy LAVOREL
Joueur
06 42 24 24 98
tanguy.lavorel@gmail.com

NOS RÉSEAUX SOCIAUX :



www.esemtbasket.fr



www.facebook.com/CADEPFLORE745



www.instagram.com/esemt